






Souřadnicový systém: JTSK  
Výškový systém: Bpv

## DODATEK - AKTUALIZACE

Investor:



**Královéhradecký kraj**  
Pivovarské náměstí 1245, 500 03 Hradec Králové

<div>OBJEDNATEL:</div> <div><div>ÚDRŽBA SILNIC Královéhradeckého kraje a.s.</div></div> <div>ÚDRŽBA SILNIC Královéhradeckého kraje a.s. Kutnohorská 59 500 04 Hradec Králové</div>	<div>NÁZEV AKCE:</div> <div>III/32111 SKUHROV NAD BĚLOU - REKONSTRUKCE OPĚRNÝCH ZDÍ</div>									
	<div>ČÁST:</div> <div>STAVEBNÍ ČÁST</div>									
	<div>STAVEBNÍ OBJEKT:</div> <div>SO 001 - DOČASNÉ DOPRAVNÍ OPATŘENÍ</div>									
<div>ZHOTOVITEL:</div> <div><div>M - PROJEKCE s.r.o.</div><div>Resslova 956/13 500 02 Hradec Králové www.m-projekce.cz</div></div>	<div>VYPRACOVAL:</div> <div>D. PFOHL</div>				<div>PARÉ:</div>					
	<div>ZODP. PROJEKTANT:</div> <div>D. PFOHL</div>									
	<div>KONTROLA:</div> <div>D. SENOHRÁBEK DiS.</div>									
	<div>MĚŘÍTKO:</div> <div>-</div>		<div>Č. ZAKÁZKY:</div> <div>17-148-02</div>	<div>STUPEŇ:</div> <div>PDPS</div>				<div>DATUM:</div> <div>12/2025</div>	<div>ČÁST:</div> <div>C</div>	<div>PŘÍLOHA:</div> <div>-</div>

## Obsah

1	Identifikační údaje.....	3
1.1	Označení stavby .....	3
1.2	Stavebník / objednatel stavby.....	3
1.3	Zhotovitel projektové dokumentace.....	3
2	Úvod.....	4
2.1	Stručný technický popis .....	4
2.2	Použité podklady.....	4
3	Zásady DIO .....	4
4	Technické řešení .....	4
5	Ochranná pásma .....	5
6	BOZP na staveništích .....	5
7	Přílohy.....	5



## 1 Identifikační údaje

### 1.1 Označení stavby

Název akce: **III/32111 SKUHROV NAD BĚLOU – Rekonstrukce opěrných zdí**  
Číslo stavebního objektu: **001**  
Název stavebního objektu: **Dočasné dopravní opatření**

Stupeň dokumentace: PDPS – Dokumentace pro provádění stavby

Druh stavby: Rekonstrukce stávající silnice III/32111

Kraj: Rychnov nad Kněžnou; CZ0524

Okres: Rychnov nad Kněžnou; CZ0524

Obec: Skuhrov nad Bělou [576778]

Katastrální území: Skuhrov nad Bělou [749109]

### 1.2 Stavebník / objednatel stavby

Název organizace: ÚDRŽBA SILNIC Královéhradeckého kraje a.s.  
Sídlo: Kutnohorská 59, 500 04 Hradec Králové  
IČ: 27502988

Kontaktní osoba: Aleš Lánský

### 1.3 Zhotovitel projektové dokumentace

Název organizace: M – PROJEKCE s.r.o.  
Sídlo: Resslova 956/13, 500 02 Hradec Králové  
IČ: 05061415

Pracoviště: Lípová 665/1, 460 01 Liberec IV-Perštýn

Hlavní inženýr projektu: David Senohrábek, DiS (ČKAIT 0501332)

Zodpovědný projektant: Daniel Pfohl

Autorský kolektiv: Daniel Pfohl  
Ing. Tomáš Škoda

Kontroloval: David Senohrábek DiS (ČKAIT 0501332)

## 2 Úvod

### 2.1 Stručný technický popis

Objekt SO 001 řeší dopravně inženýrské opatření během opravy silnice III/32111 v úseku Skuhrov nad Bělou – Debrce. Oprava komunikace bude probíhat za částečných uzavírek, případně úplné uzavírky silnice s navrženou objízdou trasou.

### 2.2 Použité podklady

Normy a předpisy použité ke zpracování PD části DIO:

- Zákon č. 361/2000 Sb., o provozu na pozemních komunikacích a o změnách některých zákonů
- vyhláška MDS č. 294/2015 Sb., kterou se provádějí pravidla provozu na pozemních komunikacích
- ČSN EN 12899-1 Stálé svislé dopravní značení, Část 1: Stálé dopravní značky, včetně platné národní přílohy NA
- Vzorové listy staveb pozemních komunikací: VL 6 – Vybavení pozemních komunikací, část 6.1 Svislé dopravní značení, 6.2 Vodorovné dopravní značení
- TP 65 Zásady pro dopravní značení na pozemních komunikacích
- TP 66 Zásady pro označování pracovních míst na pozemních komunikacích
- TP 100 Zásady pro orientační dopravní značení na pozemních komunikacích

## 3 Zásady DIO

Dopravně inženýrská opatření jsou zpracována podle zásad TP 66 („Zásady pro označování pracovních míst na pozemních komunikacích“) s přihlédnutím na platnost vyhlášky č. 294/2015 Ministerstva dopravy a spojů, kterou se upravují pravidla provozu na pozemních komunikacích.

Veškeré provizorní dopravní značení musí být provedeno dle zásad TP 65 s odchylkami stanovenými těmito zásadami. Značky užitě pro označení pracovního místa musí odpovídat vyhlášce č. 294/2015 Sb., ČSN EN 12899-1, TP 143, VL 6.1, VL 6.2.

Všechny svislé značky k označení pracovních míst budou provedeny v základní velikosti v retroreflexní úpravě třídy min. RA1.

Provoz během rekonstrukce řízen pomocí SSZ.

Příčné uzávěry budou provedeny směrovacími deskami Z2, vybavenými sadami výstražných světel. Podélné uzávěry pak směrovacími deskami s odstupem max. 10 metrů.

Provizorní dopravní značky a dopravní zařízení související s pracovním místem se musí umísťovat až bezprostředně před začátkem stavebních prací s ohledem na dobu potřebnou k jejich instalaci. Není-li to možné, musí být jejich platnost dočasně zrušena zakrytím, tak aby DZ nebyly viditelné ze žádného jízdního směru.

Značky musí být odpovídajícím způsobem aktualizovány v souladu s postupem prací a stavem stávajícího dopravního značení v době realizace.

S pracemi na místech s úpravou provozu je možné započít až po instalaci všech dopravních značek a dopravního zařízení.

Všechny značky, světelné signály a dopravní zařízení musí být udržovány během provozu ve funkčním stavu, v čistotě a správně umístěny.

## 4 Technické řešení

Vzhledem k výstavbě nových propustků, opěrných zdí a úplné výměny konstrukčních vrstev vozovky bude nutné pro daný úsek navrhnout úplnou uzavírku s navrženou objízdou trasou po stávajících komunikacích II. a III. třídy dle TP66.

Při úplné uzavírci řešeného úseku, musí zhotovitel zajistit přístup dopravní obsluhy a IZS minimálně z jedné strany objízdě trasy s vyznačením dodatkové tabulky E13 „MIMO DOPRAVNÍ OBSLUHY“. Na jízdě po stavbě bude upozorňovat dopravní značka A15 „práce“ s dodatkovou tabulkou E13 „PROJÍŽDÍTE STAVBOU“. Místa výkopů a nebezpečných míst budou identifikovány dle zásad BOZP, budou opatřeny prostředky proti pádu a viditelně označeny.

Přístup k nemovitostem bude umožněn na základě harmonogramu postupu stavebních prací sestaveného zhotovitelem stavby. Přesný postup prací bude průběžně sdělován zástupci obce, který bude dále informovat residenty.

Objízdna trasa a detaily křižovatek s dopravním značením jsou vykresleny v příloze 7.

Před osazením dopravního značení proběhne kontrola a odsouhlasení návrhu zástupcem DI PČR.

## 5 Ochranná pásma

Stavba se dotýká ochranných pásem inženýrských sítí a železnice. Stávající průběh je zakreslen v příloze B.2 Koordinační situaci. Přehled ochranných pásem je součástí přílohy A Průvodní zpráva.

Zhotovitel je povinen si před započatím stavebních prací zajistit vytyčení průběhu inženýrských sítí a jejich ochranných pásem.

## 6 BOZP na staveništích

Při provádění prací na staveništích je třeba dodržovat právní a ostatní předpisy k zajištění bezpečnosti a ochrany zdraví při práci, ustanovení technických norem (ČSN), bezpečnostních a hygienických předpisů platných v době provádění stavby.

Právní a ostatní předpisy k zajištění bezpečnosti a ochrany zdraví při práci (vymezení pojmu je uvedeno v ustanovení § 349 odst. 1 zákona č. 262/2006 Sb., zákoníku práce) jsou předpisy na ochranu života a zdraví, předpisy hygienické a protiepidemické, technické předpisy, technické dokumenty a technické normy, stavební předpisy, dopravní předpisy, předpisy o požární ochraně a předpisy o zacházení s hořlavinami, výbušninami, zbraněmi, radioaktivními látkami, chemickými látkami a chemickými přípravky a jinými látkami škodlivými zdraví, pokud upravují otázky týkající se ochrany života a zdraví.

Pokud při stavební činnosti dochází ke střetu se silniční, železniční, pěší nebo vodní dopravou, je nutné identifikovat tato rizika a přijmout potřebná opatření k zabránění ohrožení veřejnosti. Při stavebních a udržovacích pracích na dálnicích a silnicích za provozu je nutné přijmout potřebná preventivní opatření k zabránění ohrožení osob pohybujících se na staveništi (pracovišti) veřejnou dopravou.

Některé základní právní předpisy:

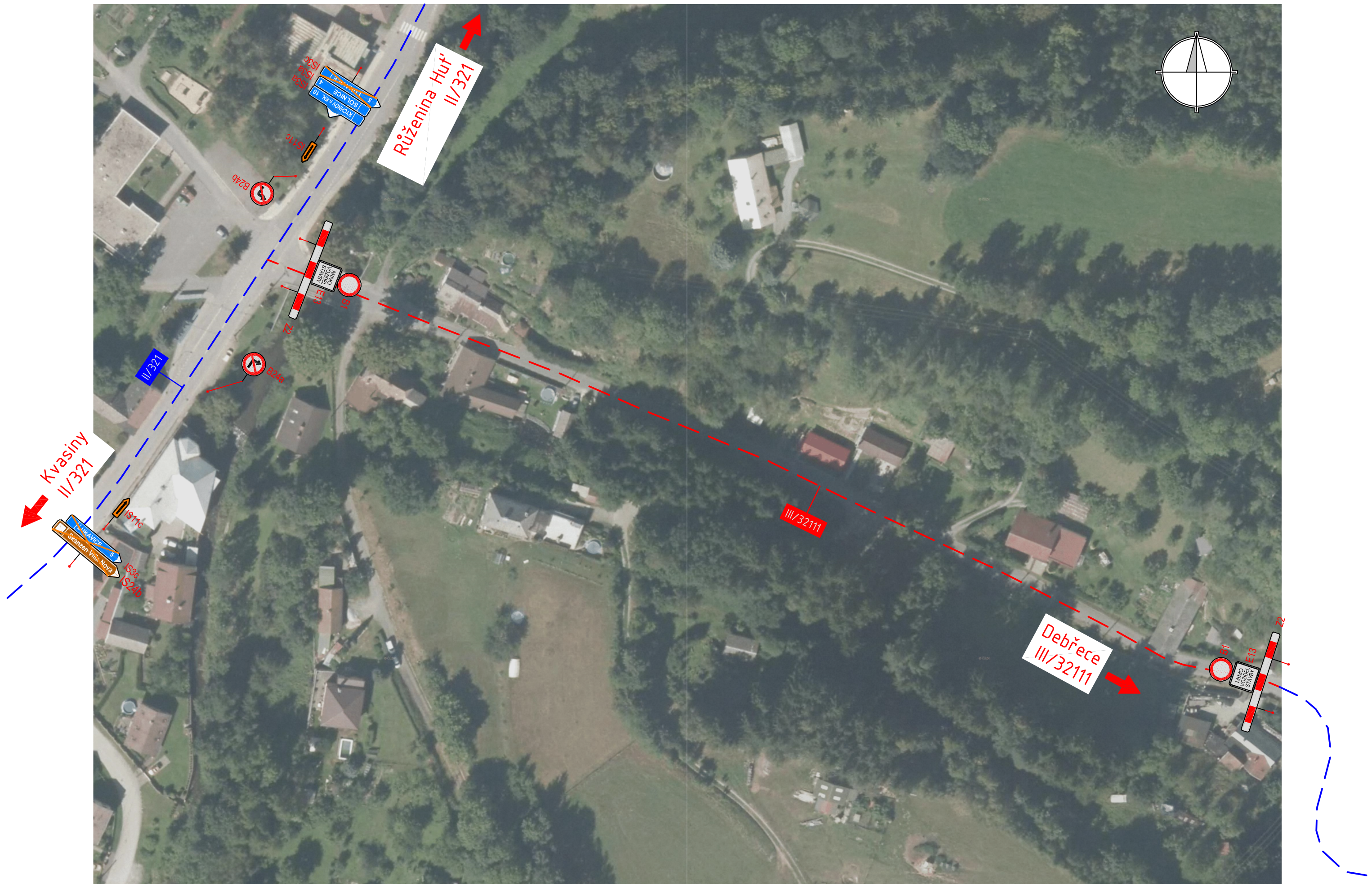
- Zákon 262/2006 Sb., zákoník práce.
- Zákon č. 309/2006 Sb., kterým se upravují další požadavky bezpečnosti a ochrany zdraví při práci v pracovněprávních vztazích a o zajištění bezpečnosti a ochrany zdraví při činnosti nebo poskytování služeb mimo pracovněprávní vztahy (zákon o zajištění dalších podmínek bezpečnosti a ochrany zdraví při práci).
- Nařízení vlády č. 591/2006Sb., o bližších minimálních požadavcích na bezpečnost a ochranu zdraví při práci na staveništích.
- Nařízení vlády č. 592/2006 Sb., o podmínkách akreditace a provádění zkoušek z odborné způsobilosti.
- Nařízení vlády č. 362/2005 Sb., o bližších požadavcích na bezpečnost a ochranu zdraví při práci na pracovištích s nebezpečím pádu z výšky nebo do hloubky.
- Nařízení vlády č. 101/2005 Sb., o podrobnějších požadavcích na pracoviště a pracovní prostředí.
- Zákon č. 251/2005 Sb., o inspekci práce.
- Zákon č. 258/2000 Sb., o ochraně veřejného zdraví.

## 7 Přílohy





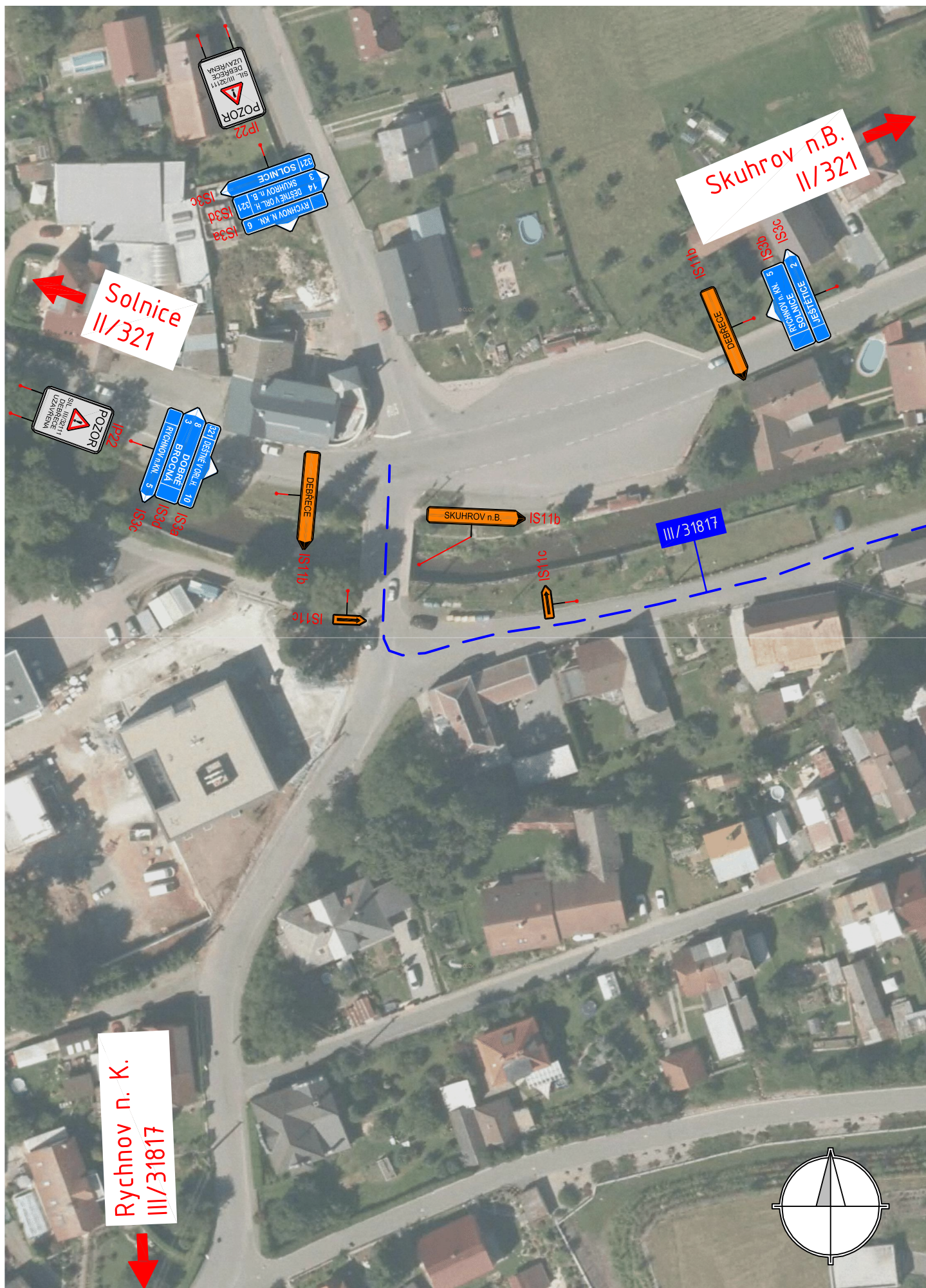










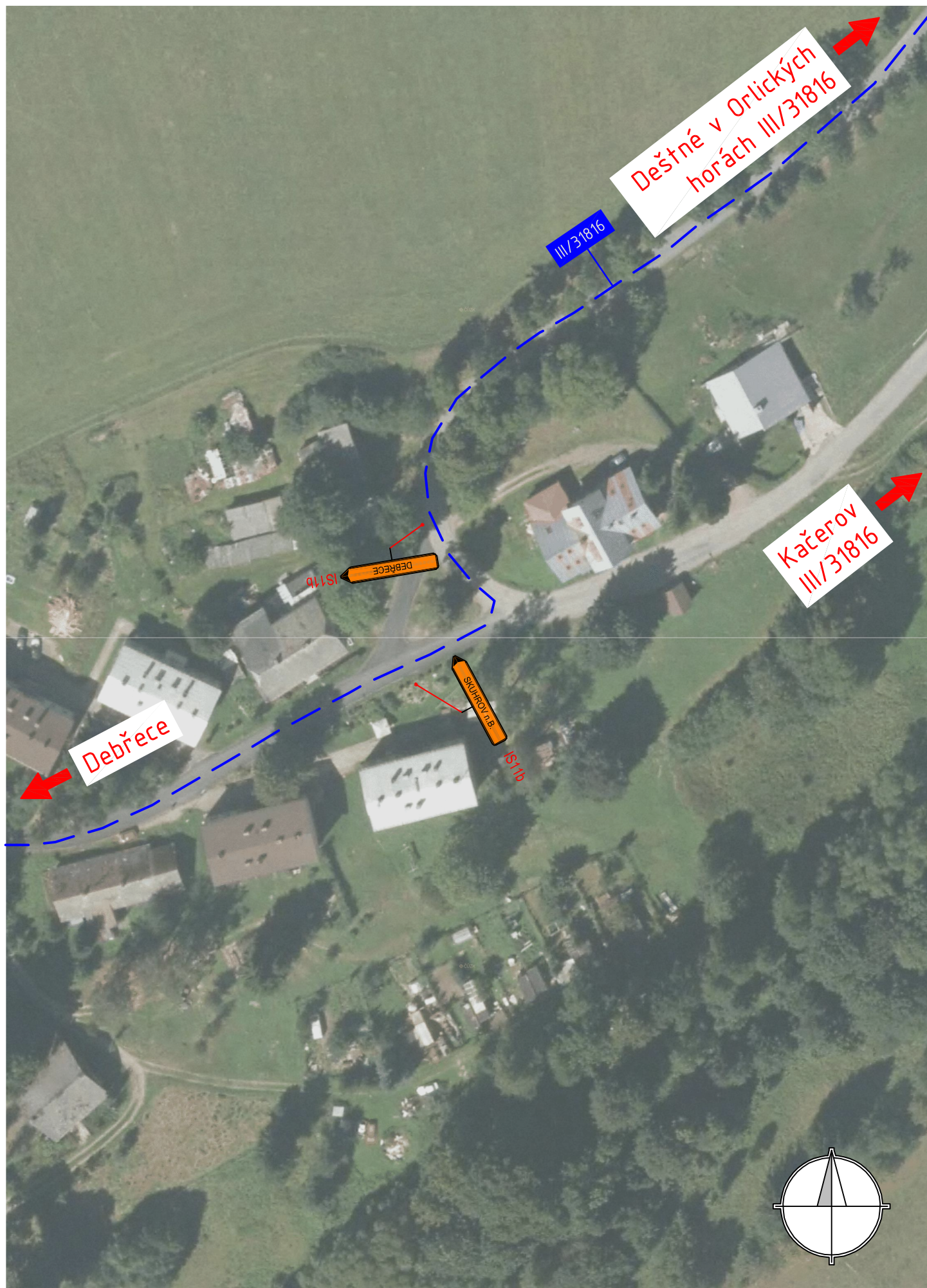


Detail D3 - M 1 : 1000









Detail D5 – M 1 : 1000